

Руководство пользователя залогового автомобиля

Ред. 00 марта 2015 г.

Порядок действий перед оценкой автомобиля:

Не ранее чем за 45 дней, но не позднее, чем за 35 дней до окончания срока действия Договора потребительского кредита предоставить в Банк Заявку на исполнение Предмета соглашения, приложив следующий пакет документов:

- Заверенная копия Паспорта транспортного средства;
- Заверенная копия свидетельства о регистрации ТС;
- Предварительный Договор купли-продажи и акт оценки стоимости транспортного средства, заключенные с официальным дилером данной марки автомобиля;
- Оригинал или заверенная копия сервисной книжки с печатями дилера о прохождении **всех плановых ТО, предусмотренных заводом изготовителем;**
- Копия полиса ОСАГО.

В случае отсутствия одного из вышеперечисленных документов Заявка Банком не рассматривается.

Список обязательных условий и элементов, предъявляемых к оценке автомобиля Банком:

- Паспорт транспортного средства и свидетельство о регистрации ТС;
- Полный комплект ключей, включая запасной ключ и мастер ключ (при его наличии);
- Брелоки сигнализации (если были включены в комплектацию при покупке автомобиля);
- Инструкция по эксплуатации сигнализации;
- Сервисная книжка с печатями дилера о прохождении **всех плановых ТО, предусмотренных заводом изготовителем;**
- Инструкция по эксплуатации автомобиля;
- Запасное колесо, включая систему крепления, домкрат, баллонный ключ, буксировочный крюк.

Автомобиль должен быть представлен в полной комплектации, соответствующей моменту выдачи и отражённой в акте приёма-передачи, составленному в момент выдачи автомобиля.

Пробег автомобиля должен составлять не более 90 000 км.

Процесс осмотра автомобиля:

В случае положительного рассмотрения Заявки Банком специалист Банка согласует с Вами дату и время осмотра автомобиля.

Осмотр автомобиля происходит в присутствии собственника и специалиста Банка.

По результатам осмотра составляется акт в двух экземплярах, в котором указываются повреждения и отсутствующие элементы, обязательных к передаче автомобиля Банку.

Параметры нормального износа регламентируются данными правилами.

Классификация повреждений:

Данная глава настоящих Правил содержит информацию о возможных повреждениях автомобиля, а также определяет повреждения, выходящие за границы «нормального износа», которые препятствуют выполнению обязанностей Банка по Соглашению.

ГЛОССАРИЙ:

ВМЯТИНА – повреждения различной формы и размеров, характеризующееся вдавленностью поверхности.

ДЕТАЛЬ – составная часть автомобиля, изготовленная без применения сборочных операций.

ДЕФОРМАЦИЯ – изменение формы и размеров тела (детали, конструкции) в результате внешних воздействий без изменения его массы. Наиболее простые виды: растяжение, сжатие, изгиб, кручение.

ДЕФОРМАЦИЯ поверхностная – в результате её образуются вмятины, выпуклости.

ДЕФОРМАЦИЯ глубокая – в результате её образуются складки, вытяжки, изломы рёбер жёсткости, разрушения целостности материала или соединения с образованием трещин, разрывов, отделением фрагментов.

ИЗНОС – изменение размеров, формы или состояния поверхностей, физико-механических, химических, электротехнических свойств материалов в процессе эксплуатации, аварии или длительного хранения;

- естественным (нормальным) называют износ, который возникает при правильных (с соблюдением рекомендаций завода-изготовителя) эксплуатации или хранении объекта;
- аварийным называют износ, возникший в результате нештатной ситуации (ДТП и т.п.), а также при нарушении правил эксплуатации.

ЛКП – лакокрасочное покрытие автомобиля.

ПОВРЕЖДЕНИЕ – причинение вреда, поломка.

ЦАРАПИНА – это след на поверхности, который не нарушает формы поверхности.

ЛКП, кузовные элементы

Повреждения, **принимаемые** Банком как нормальный износ. Царапины длиной менее 25 мм, если они не достигают металлической основы (рис. 1-6)



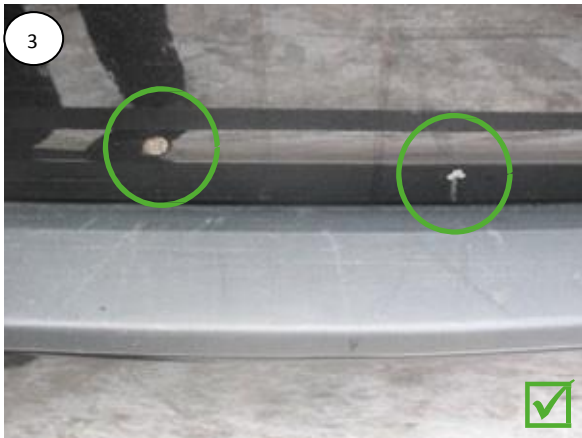
ЛКП, кузовные элементы

Повреждения, **принимаемые** Банком как нормальный износ. Вмятины до 10 мм глубиной, при условии не больше одной вмятины на каждой детали (рис. 1-4).



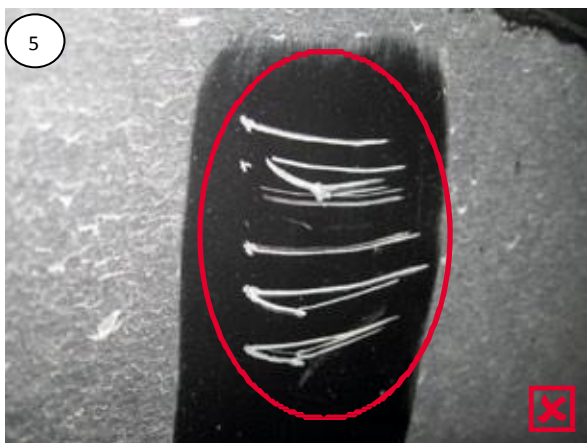
ЛКП, кузовные элементы

Повреждения, **принимаемые** Банком как нормальный износ. Сколы ЛКП (рис. 1-4).



ЛКП, кузовные элементы

Повреждения, **НЕ принимаемые** Банком как нормальный износ. Многочисленные (две и более) вмятины на одной детали (рис. 1-2). Царапины, достигающие металлической основы и/или длиной более 25 мм (рис.3-6).



ЛКП, кузовные элементы

Повреждения, **НЕ принимаемые** Банком как нормальный износ. Отсутствие любых эмблем и идентификационных знаков (рис. 1-2). Наличие стикеров / наклеек на кузове автомобиля. Повреждения лакокрасочного покрытия в результате использования рекламных стикеров / наклеек на кузове автомобиля. Деформации на кузове автомобиля. Кроме единичных вмятин глубиной до 10 мм. (рис. 3-6).



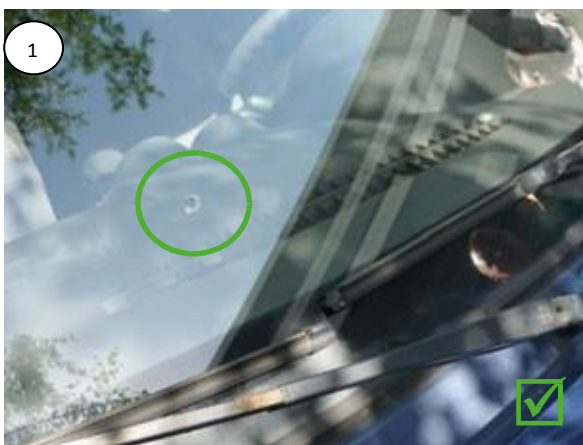
Колёса и шины

Повреждения, **НЕ принимаемые** Банком как нормальный износ. Повреждения боковин шин (рис.1,3) и/или протектора шин. Повреждение борта шин. Повреждения колпаков колёс (рис. 2, 4), кроме царапин. Деформации колесных дисков (рис. 5, 6).



Стёкла, зеркала, приборы освещения

Повреждения, **принимаемые** Банком как нормальный износ. Сколы лобового стекла, не препятствующие обзору со стороны водителя (рис. 1). Царапины стёкол. Царапины на осветительных приборах, фарах, фонарях и других сигнальных огнях (рис. 2-4).



Стёкла, зеркала, приборы освещения

Повреждения, **НЕ принимаемые** Банком как нормальный износ. Трещины лобового стекла (рис. 1-2). Сколы на лобовом стекле затрудняющие обзор водителя (рис. 3-4).



Стёкла, зеркала, приборы освещения

Повреждения, **НЕ принимаемые** Банком как нормальный износ. Повреждения зеркал бокового вида (рис.1-4).



Стёкла, зеркала, приборы освещения

Повреждения, **НЕ принимаемые** Банком как нормальный износ. Повреждения осветительных приборов (кроме царапин (рис.1-6)).



Салон

Повреждения, **НЕ принимаемые** Банком как нормальный износ. Следы прожогов, разрывы или невыводимые пятна на сидениях или ковриках (рис. 1-3, 5,6). Повреждения, возникшие вследствие установки дополнительного оборудования, демонтированного впоследствии (рис. 4).



Салон

Повреждения, **НЕ принимаемые** Банком как нормальный износ. Деформации деталей салона. Повреждения внутри грузового отсека фургона или багажного отделения (рис. 1-4).

